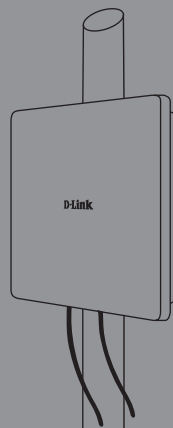




Quick Installation Guide

Wireless AC1200 Concurrent Dual Band Outdoor PoE Access Point

This document will guide you through the basic installation process for your new D-Link Dual Band Outdoor Access Point DAP-3662



Quick Installation Guide
Installationsanleitung
Guide d'installation
Guía de instalación
Guida di Installazione

Documentation also available
via the D-Link Website

ENGLISH

IMPORTANT INFORMATION

This product should **ONLY** be installed by an experienced installer who is familiar with local building and safety codes and, where applicable, is licensed by the appropriate authorities. Failure to employ an experienced installer may render the D-Link product warranty void and may also expose the end user or the service provider to legal and financial liabilities. D-Link and its resellers or distributors expressly disclaim any and all liabilities for injury, damage, or violation of regulations due to the improper installation of outdoor units or antennas.

A safety grounding system is necessary to protect your outdoor installation from lightning strikes and the build-up of static electricity. Direct grounding of an outdoor AP is very important and can protect your networks from brutal outdoor environments and devastating ESD attacks. The grounding system must comply with the National Electrical Code and safety standards that apply in your country and/ or region. Always check with a qualified electrician if you are in doubt as to whether your outdoor installation is properly grounded.

DEUTSCH

WICHTIGE INFORMATIONEN

Dieses Produkt darf **AUSSCHLIESSLICH** von einer erfahrenen Installationsfachkraft installiert werden, die mit den Gebäude- und Sicherheitsvorschriften vor Ort vertraut ist und über die entsprechende Lizenz der zuständigen Behörden verfügt. Wird dem nicht nachgekommen und es wird keiner erfahrenen Installationsfachkraft der Auftrag erteilt, erlischt seitens D-Link gegebenenfalls die Garantie für das Produkt und es kann darüber hinaus für den Endbenutzer oder den Dienstleister rechtliche und finanzielle Haftungsansprüche zur Folge haben. D-Link und seine Fachhändler oder Vertriebspartner schließen ausdrücklich jegliche Haftung für entstandene Verletzungen, Schäden oder Verstöße gegen Vorschriften aus, die sich eventuell auf Grund einer unsachgemäßen Installation der Geräte oder Antennen in Außenbereichen ergeben.

Zum Schutz Ihrer Außeninstallation vor Blitzschlägen und zum Schutz vor elektrostatischer Aufladung ist ein Erdungssystem erforderlich. Eine direkte Erdung des Access Point in Außenbereichen ist sehr wichtig und kann Ihre Netzwerke vor äußeren Einflüssen und elektrostatischen Entladungen schützen. Das Erdungssystem muss den entsprechenden nationalen und/oder regionalen elektrotechnischen Sicherheitsvorschriften und Sicherheitsstandards entsprechen. Bitten Sie einen qualifizierten Elektriker um eine entsprechende Prüfung und/oder Bestätigung, wenn Sie nicht sicher sind, ob Ihre Außeninstallation ordnungsgemäß geerdet ist.

FRANÇAIS

RENSEIGNEMENTS IMPORTANTS

Ce produit ne doit être installé **QUE** par un installateur expérimenté, familier avec les codes de sécurité et les normes locales du bâtiment, si applicables, et détenteur d'une licence délivrée par les autorités compétentes. Le non-respect de cette consigne peut rendre la garantie du produit D-Link nulle et exposer aussi l'utilisateur ou le prestataire de service à des poursuites légales et financières. D-Link et ses revendeurs ou distributeurs renoncent à toute responsabilité relative aux blessures, aux dommages ou aux infractions aux règlements potentiellement associés à l'installation d'appareils ou d'antennes en extérieur.

Un système de protection de mise à la terre est nécessaire pour protéger votre installation extérieure des foudroiements et de l'accumulation d'électricité statique. La mise à la terre directe d'un Point d'accès extérieur est très importante et peut protéger vos réseaux des environnements extérieurs brutaux et des attaques ESD (décharges électrostatiques) dévastatrices. Le système de mise à la terre doit être conforme au Code d'électricité national et aux normes de sécurité en vigueur dans votre pays et/ou région. Toujours vérifier auprès d'un électricien qualifié si vous avez des doutes quant à savoir si votre installation extérieure est correctement mise à la terre.

ESPAÑOL

INFORMACIÓN IMPORTANTE

Este producto debe ser instalado ÚNICAMENTE por un instalador experimentado que esté familiarizado con las normas de construcción y seguridad locales y, cuando corresponda, esté autorizado por las autoridades pertinentes. No emplear un instalador experimentado puede invalidar la garantía del producto D-Link y, asimismo, exponer al usuario final o al proveedor del servicio a responsabilidades jurídicas y financieras. D-Link y sus proveedores o distribuidores rechazan expresamente todas y cada una de las responsabilidades por las lesiones, los daños o la violación de normativas debidas a la instalación incorrecta de unidades o antenas para exteriores.

Es necesario un sistema de conexión a tierra de seguridad para proteger la instalación exterior de los rayos y de la acumulación de electricidad estática. La conexión a tierra directa de un AP externo es muy importante y puede proteger las redes frente a entornos externos brutales y ataques de ESD desastrosos. El sistema de conexión a tierra debe cumplir el Código eléctrico nacional y las normas de seguridad aplicables en su país o región. Consulte siempre con un electricista cualificado si tiene dudas sobre si la instalación de exterior cuenta con la toma de tierra adecuada.

ITALIANO

INFORMAZIONI IMPORTANTI

Questo prodotto deve essere installato SOLO da personale altamente specializzato che abbia la necessaria esperienza con le regole di sicurezza e che abbia il regolare permesso di installazione fornito dagli enti competenti. L'installazione eseguita da personale non specializzato può invalidare la garanzia del prodotto D-Link, nonché esporre l'utente finale a sanzioni legali e pecuniarie. D-Link e i propri rivenditori o distributori non riconoscono espressamente nessun tipo di responsabilità per lesioni, danni o violazione delle norme associate all'installazione errata di unità esterne o antenne.

Per proteggere l'installazione esterna dai fulmini e dall'accumulo di elettricità statica, è necessario un sistema di messa a terra di sicurezza. La messa a terra diretta di un punto di accesso per esterni è estremamente importante e può proteggere le reti in caso di condizioni esterne sfavorevoli e attacchi ESD di particolare rilevanza. Il sistema di messa a terra deve essere conforme al National Electrical Code e agli standard di sicurezza in vigore nel proprio paese e/o area geografica. Consultare sempre un elettricista qualificato in caso di dubbi sulla corretta messa a terra dell'installazione esterna.

Before You Begin

This chapter describes safety precautions and product information you have to know and check before installing DAP-3662.

Professional Installation Required

1. Please seek assistance from a professional installer who is well trained in the RF installation and knowledgeable in the local regulations.
2. The DAP-3662 is distributed through distributor and system installer with professional technicians and will not be sold directly through retail store. To keep you safe and install the hardware properly, please read and follow these safety precautions.

Safety Precautions

To keep you safe and install the hardware properly, please read and follow these safety precautions.

1. If you are installing an antenna for the first time, for your safety as well as others', please seek assistance from a professional installer who has received safety training on the hazards involved.
2. Keep safety as well as performance in mind when selecting your installation site, especially where there are electric power and phone lines.
3. When installing your antenna, note the following:
 - Do not use a metal ladder;
 - Do not work on a wet or windy day;
 - Wear shoes with rubber soles and heels, rubber gloves, long sleeved shirt or jacket.
4. When the system is operational, avoid standing directly in front of the antenna. Strong RF fields are present when the transmitter is on.
5. A safety grounding system is necessary to protect your outdoor installation from lightning strikes and the build-up of static electricity. When mounting the Outdoor AP on the antenna mast, you have to connect the Outdoor AP to the same grounding system* with the AC wall outlet.

* The grounding system must comply with the National Electrical Code and safety standards that apply in your country.
6. Always check with a qualified electrician if you are in doubt as to whether your outdoor installation is properly grounded.

Quick Install Guide

This installation guide provides basic instructions for installing the DAP-3662 Wireless AC1200 Concurrent Dual Band Outdoor PoE Access Point on your network. For additional information about how to use the Access Point, please see the datasheet and user manual from the D-Link support website.

Minimum System Requirements

Computer with Windows, MAC OS, or Linux-based operating system, and an Ethernet adapter installed

- Internet Explorer 7.0, Mozilla Firefox® version 12.0, Safari 4.0, or Chrome 20.0 or newer

Package Contents

- DAP-3662 802.11ac Power over Ethernet (PoE) Access Point
- Installation CD-ROM
- Quick Installation Guide
- Mounting kit (Wall/Pole Mount)
 - Stainless steel mount base x 1
 - Stainless tie back straps x 2
 - Wall screw x 4
 - Wall plug x 4
 - Stainless mount screw (hexagonal hole) x1
- Hexagon Socket Spanner

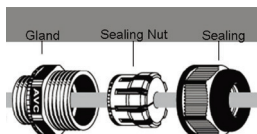
- Two LAN Port Waterproof Enclosure
- Grounding Wire

If any of the above items are missing, please contact your reseller.

NOTE no PSU supplied. To power the units use an D-Link PoE switch or the D-Link DPE-101GI PoE injector.

Physical Installation

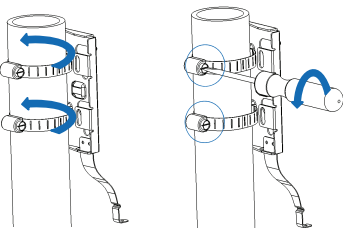
STEP 1: Connect an Ethernet Cable to the LAN1 (PoE) Port on the AP.



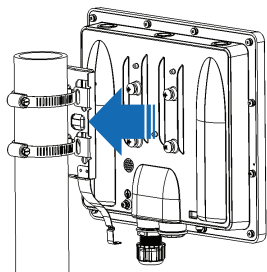
STEP 2: Mount the AP to a Pole or Wall

2A: Mounting The DAP-3662 On A Pole

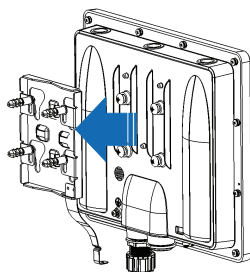
Pole Mount



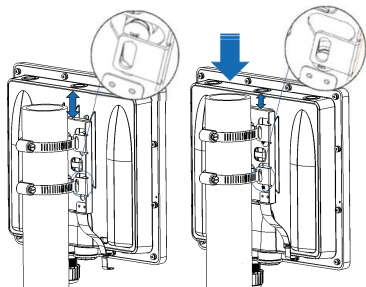
Secure mount base to the pole with two stainless tie back strap sets. Ensure that the tie back is locked securely.



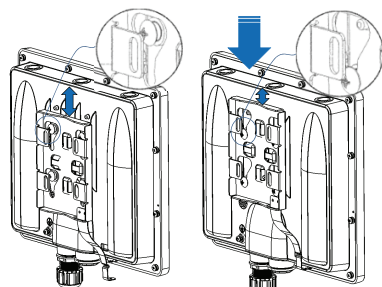
Align the DAP-3662 with the mounting plate



Align the DAP-3662 with the mounting plate



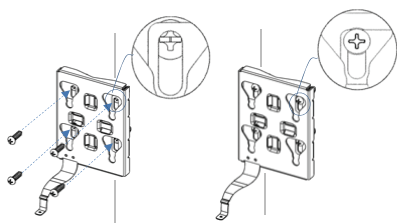
Once aligned, slide the device down so that the mounting plate securely locks into the DAP-3662



Once aligned, slide the device down so that the mounting plate securely locks into the DAP-3662

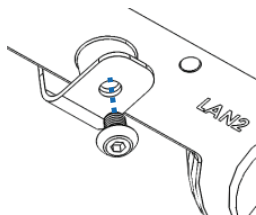
2B: Mounting The DAP-3662 On A Wall

Wall Mount

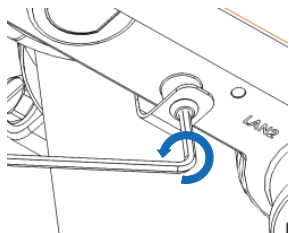


Securely mount the base to the wall using wall plug and wall screw.

STEP 3: Install Mount Screw to Fix DAP-3662 On A Mounting (Pole/Wall Mount base)



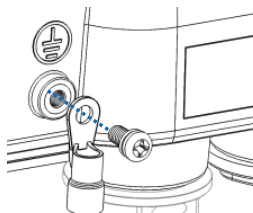
Use the included mount screw (hexagonal hole) to lock the DAP-3662 to the pole/wall mount



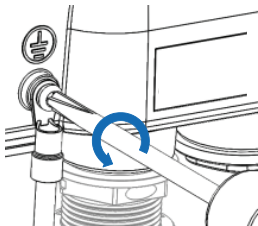
With the included hexagon socket spanner, tighten the mount screw until the DAP-3662 is secured.

STEP 4: Connect Grounding Wire

A grounding wire is recommended to protect your device from lightning strikes and the buildup of static electricity.



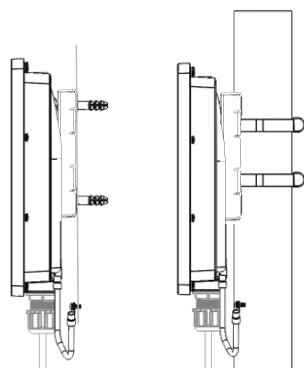
Attach the grounding wire to the DAP-3662 using the included screw.



Tighten the grounding wire to the DAP-3662 until it is securely attached.

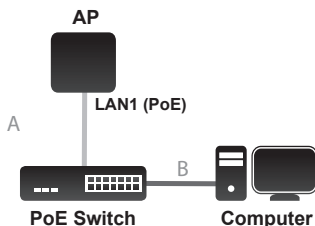
Wall Mount

Pole Mount



Attach the other end of the grounding wire to either the wall or pole mount. Ensure that the wall or pole mount is connected to an electrical ground.

STEP 5: Connect the AP to Your Network



- A. Connect an external Power-over-Ethernet (PoE) switch to the LAN1 (PoE) port to power on access point.
- B. Connect PC to the switch and you can configure access point through web UI.

-
- C. Open a web browser and go to `https://IP` address (default is `https://192.168.0.50`). Enter `admin` as your username and leave the password blank to log into the web UI. Now you can configure the AP via web UI.
- D. Purchase separately a DPE-101GI PoE injector if you need to connect the Access Point without a PoE Switch.

Erste Schritte

In diesem Kapitel werden die Sicherheitsvorkehrungen und Produktinformationen beschrieben, die Sie kennen und prüfen müssen, bevor Sie den DAP-3662 installieren.

Professionelle Installation erforderlich

1. Ersuchen Sie die Hilfe eines professionellen Installateurs, der insbesondere für Hochfrequenzinstallationen geschult ist und die entsprechenden örtlichen Richtlinien kennt.
2. Der Vertrieb des DAP-3662 erfolgt über ein spezifisches Vertriebssystem und die Systeminstallation wird von fachlich entsprechend qualifizierten Technikern ausgeführt. Der DAP-3662 kann nicht im Einzelhandel erworben werden. Um Ihre Sicherheit zu gewährleisten und zur ordnungsgemäßen Installation der Hardware, lesen und befolgen Sie bitte diese Sicherheitsvorkehrungen.

Sicherheitsvorkehrungen

Um Ihre Sicherheit und eine ordnungsgemäße Installation der Hardware zu gewährleisten, lesen und befolgen Sie bitte diese Sicherheitsvorkehrungen.

1. Falls Sie einen Access Point zum ersten Mal installieren, bitten Sie zur eigenen Sicherheit sowie der Sicherheit anderer um die Hilfe eines professionellen Installateurs, der bezüglich der dabei auftretenden Risiken und Gefahren entsprechend geschult ist.
 2. Berücksichtigen Sie die Sicherheitsvorkehrungen sowie Leistungskriterien bei der Wahl Ihres Installationsstandorts, insbesondere wenn elektrische Leitungen und Telefonleitungen vorhanden oder beteiligt sind.
 3. Bei der Installation Ihres Access Points sollten Sie Folgendes beachten:
 - Verwenden Sie keine Leiter aus Metall;
 - Führen Sie die Installation nicht an einem windigen oder regnerischen Tag durch;
 - Tragen Sie Schuhe mit Gummisohlen und -absätzen, Gummihandschuhe, ein langärmeliges Hemd oder eine Jacke.
 4. Wenn das System betriebsbereit ist, vermeiden Sie es, sich direkt vor den Access Point zu stellen. Es liegen starke elektromagnetische Wellen vor, wenn der Sender eingeschaltet ist.
 5. Zum Schutz Ihrer Außeninstallation vor Blitzschlägen und zum Schutz vor einem Anstieg statischer Elektrizität ist ein Sicherheitserdungssystem erforderlich. Bei der Montage des Outdoor AP an einem Antennenmast müssen Sie den Outdoor AP an das gleiche Erdungssystem* mit der Wandsteckdose anschließen.
- * Das Erdungssystem muss den entsprechenden nationalen elektrotechnischen Sicherheitsvorschriften and Sicherheitsstandards entsprechen.
6. Bitten Sie einen qualifizierten Elektriker um eine entsprechende Prüfung und/oder Bestätigung, wenn Sie nicht sicher sind, ob Ihre Außeninstallation ordnungsgemäß geerdet ist.

Installationsanleitung

Diese Installationsanleitung bietet Ihnen grundlegende Anleitungen zur Installation des DAP-3662 Wireless AC1200 Concurrent Dual Band Outdoor PoE Access Point in Ihrem Netzwerk. Zusätzliche Informationen zur Verwendung des Access Point finden Sie auf dem Datenblatt und im Benutzerhandbuch, die Ihnen auf der Support Website von D-Link zur Verfügung stehen.

Mindestsystemanforderungen

Computer mit Windows, MAC OS oder Linux-basiertem Betriebssystem und einem installierten Ethernet-Adapter

- Internet Explorer 7.0, Mozilla Firefox® Version 12.0, Safari 4.0 oder Chrome 20.0 oder höher

Packungsinhalt

- DAP-3662 802.11ac Power over Ethernet (PoE) Access Point
- Installations-CD-ROM
- Installationsanleitung
- Montageset (Wand-/Mastmontage)
 - Montageplatte aus Edelstahl x 1
 - Rostfreie Halterungsurte x 2
 - Wandschraube x 4
 - Dübel x 4
 - Befestigungsschraube aus Edelstahl (Innen-Sechskant) x 1
- Inbusschlüssel (Sechskantschlüssel)

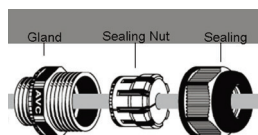
- Zwei wasserdichte LAN-Port-Abdeckungen
- Erdungskabel

Sollte einer der oben aufgeführten Artikel fehlen, wenden Sie sich bitte an Ihren Fachhändler.

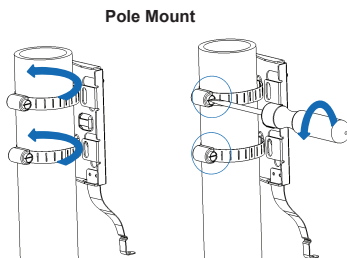
HINWEIS: keine Stromversorgungseinheiten im Lieferumfang. Zur Stromversorgung der Einheiten nutzen Sie einen D-Link PoE Switch oder den D-Link DPE-101GI PoE-Injektor

Physische Installation

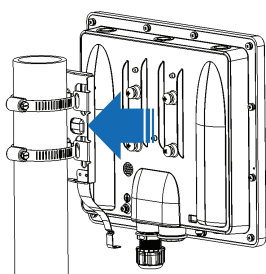
SCHRITT 1: Schließen Sie ein Ethernet-Kabel an den LAN1 (PoE) Port des AP an.



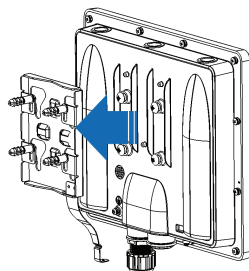
SCHRITT 2: Bringen Sie den AP an einem Mast oder einer Wand an 2A: Mastmontage des DAP-3662



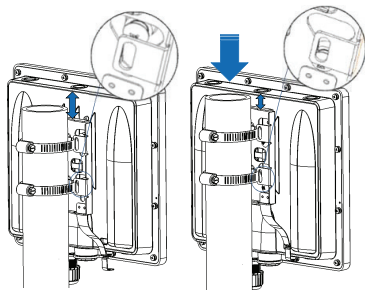
Befestigen Sie die Montageplatte mithilfe der zwei rostfreien Halterungsurte. Vergewissern Sie sich, dass die Gurte fest und sicher angebracht sind.



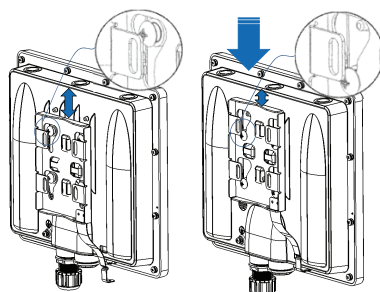
Richten Sie den DAP-3662 an der Montageplatte aus



Richten Sie den DAP-3662 an der Montageplatte aus



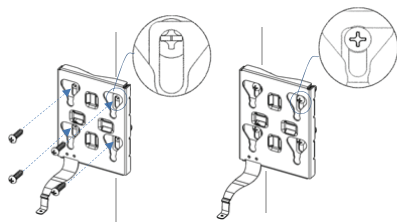
Schieben Sie das Gerät nach ordnungsgemäßer Ausrichtung nach unten, so dass die Montageplatte sicher und fest in den DAP-3662 eingepasst ist.



Schieben Sie das Gerät nach ordnungsgemäßer Ausrichtung nach unten, so dass die Montageplatte sicher und fest in den DAP-3662 eingepasst ist.

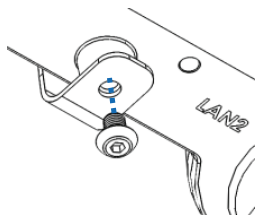
2B: Wandmontage des DAP-3662

Wall Mount

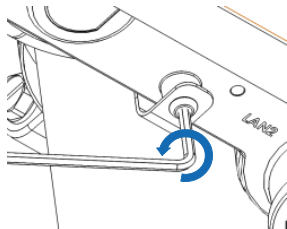


Bringen Sie die Montageplatte mithilfe der Dübel und Schrauben an der Wand an.

SCHRITT 3: Zur Befestigung des DAP-3662 an der Halterung (Mast-/Wandmontageplatte) Befestigungsschraube anbringen



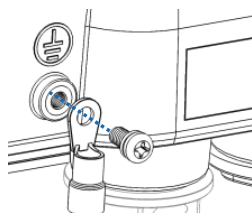
Befestigen Sie den DAP-3662 an der Mast-/Wandmontageplatte, indem Sie die im Lieferumfang enthaltene Befestigungsschraube (Innen-Sechskant) verwenden



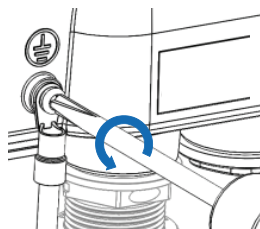
Ziehen Sie die Befestigungsschraube mit dem mitgelieferten Inbusschlüssel an, bis der DAP-3662 fest und sicher angebracht ist.

SCHRITT 4: Erdungskabel anschließen

Zum Schutz Ihres Geräts vor Blitzschlägen und vor elektrostatischer Aufladung wird die Verwendung eines Erdungskabels empfohlen.



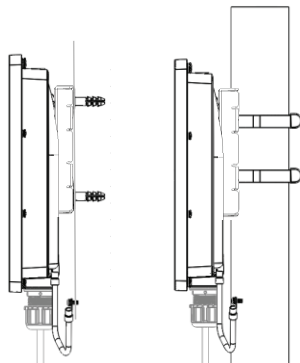
Bringen Sie das Erdungskabel unter Verwendung der mitgelieferten Schraube an dem DAP-3662 an.



Ziehen Sie die Schraube am DAP-3662 an, bis das Erdungskabel sicher angebracht ist.

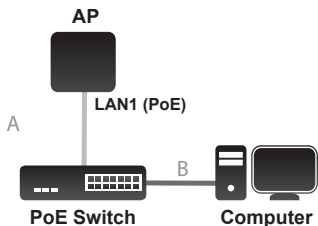
Wall Mount

Pole Mount



Bringen Sie das andere Ende des Erdungskabels an der Wand- bzw. Mastmontageplatte an. Stellen Sie sicher, dass die Wand- bzw. Mastmontageplatte geerdet ist.

SCHRITT 5: Verbinden Sie den AP mit Ihrem Netzwerk



- A. Schließen Sie einen externen Power-over-Ethernet (PoE) Switch an den LAN1 (PoE) Port an, um den Access Point mit Strom zu versorgen.
- B. Schließen Sie den PC an den Switch an, um den Access Point über die webbasierte grafische Benutzeroberfläche zu konfigurieren.
- C. Öffnen Sie einen Webbrowser und rufen Sie `https://IP address` (default is `https://192.168.0.50`) auf. Geben Sie `admin` als Ihren Benutzernamen ein und lassen Sie das Kennwortfeld leer, um sich auf der webbasierten Benutzeroberfläche anzumelden. Sie können nun den AP über die webbasierte Benutzeroberfläche konfigurieren.
- D. Sie müssen einen DPE-101GI PoE-Injektor gesondert erwerben, soll der Access Point ohne einen PoE Switch angeschlossen werden.

Avant de commencer

Ce chapitre présente les consignes de sécurité et les informations du produit que vous devez connaître et contrôler avant d'installer le DAP-3662.

L'installation doit être effectuée par un professionnel

1. Demandez de l'aide à un installateur professionnel, formé à l'installation d'appareils RF et connaissant parfaitement les réglementations locales.
2. Le DAP-3662 est revendu par le biais de distributeurs et d'installateurs de systèmes possédant des équipes de techniciens professionnels ; il n'est pas vendu directement dans un magasin de détail. Pour votre sécurité et afin d'installer le matériel correctement, veuillez lire et appliquer les consignes de sécurité suivantes.

Consignes de sécurité

Pour votre sécurité et afin d'installer le matériel correctement, veuillez lire et appliquer les consignes de sécurité suivantes.

1. Pour la sécurité de tous, si vous installez une antenne pour la première fois, demandez de l'aide à un installateur professionnel ayant suivi une formation de sécurité sur les risques encourus.
2. Pensez toujours à la sécurité et aux performances lorsque vous choisissez votre site d'installation, notamment dans les lieux équipés de lignes électriques et téléphoniques.
3. Lorsque vous installez votre antenne, tenez compte des points suivants :
 - N'utilisez pas d'échelle en métal ;
 - Ne travaillez pas par temps humide ou venteux ;
 - Portez des chaussures munies de semelles et de talons en caoutchouc, des gants en caoutchouc, une chemise à manches longues ou une veste.
4. Lorsque le système fonctionne, évitez de rester juste devant l'antenne car des champs RF puissants sont émis lorsque l'émetteur est actif.
5. Un système de terre de protection est nécessaire pour protéger votre installation extérieure des foudroiements et de l'accumulation d'électricité statique. Lorsque vous installez le PA d'extérieur sur le mât de l'antenne, vous devez le connecter au même système de terre* que la prise murale CA.

* Le système de mise à la terre doit être conforme au Code d'électricité national et aux normes de sécurité en vigueur dans votre pays.

6. Si vous n'êtes pas sûr que votre installation d'extérieur soit correctement reliée à la terre, demandez à un électricien qualifié.

Guide d'installation rapide

Ce guide d'installation fournit les instructions de base pour l'installation du point d'accès PoE extérieur bi-bande simultanée sans fil AC1200 DAP-3662 sur votre réseau. Pour de plus amples informations sur l'utilisation du point d'accès, consultez la fiche technique et le manuel d'utilisation sur le site Web d'assistance de D-Link.

Configuration minimale requise

Ordinateurs avec système d'exploitation Windows, MAC OS ou Linux et équipés d'un adaptateur Ethernet

- Internet Explorer 7.0, Mozilla Firefox® version 12.0, Safari 4.0 ou Chrome 20.0 ou toute version plus récente

Contenu de la boîte

- DAP-3662 802.11ac Power over Ethernet (PoE) Access Point
- CD-ROM d'installation
- Guide d'installation rapide
- Kit de montage (Installation sur un mur/poteau)
 - 1 socle de montage en acier inoxydable
 - 2 colliers de serrage en acier inoxydable
 - 4 vis murales
 - 4 chevilles murales

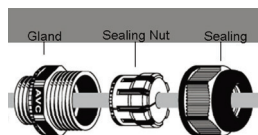
- 1 vis de montage en acier inoxydable (trou hexagonal)
- Clé Allen
- Boîtier étanche pour deux ports de réseau local
- Câble de mise à la terre

Contactez votre revendeur s'il manque l'un des éléments ci-dessus.

REMARQUE : aucune unité d'alimentation fournie. Pour alimenter les appareils, utilisez un commutateur PoE de D-Link ou l'injecteur PoE DPE-101GI de D-Link.

Installation physique

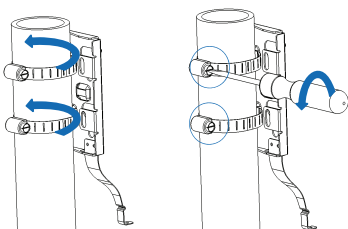
ÉTAPE 1 : Connectez un câble Ethernet au port LAN1 (PoE) du PA.



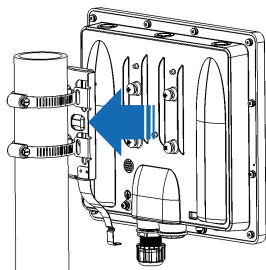
ÉTAPE 2 : Installez le PA sur un pied ou sur un mur

2A : Montage du DAP-3662 sur un poteau

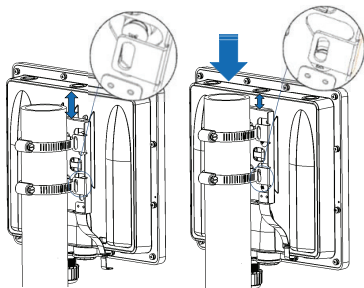
Pole Mount



Fixez le socle de montage au poteau avec les deux colliers de serrage en acier inoxydable. Assurez-vous que le collier de serrage est bien verrouillé.



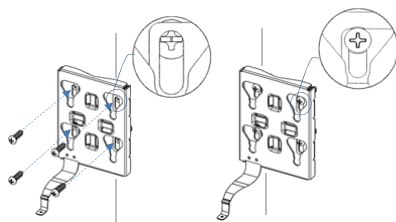
Alignez le DAP-3662 avec la plaque de montage



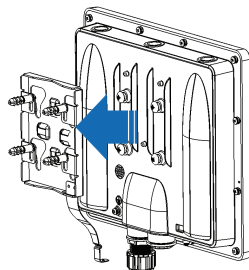
Une fois l'alignement effectué, faites glisser le périphérique vers le bas afin que la plaque de montage s'enclenche solidement dans le DAP-3662

2B : Montage du DAP-3662 sur un mur

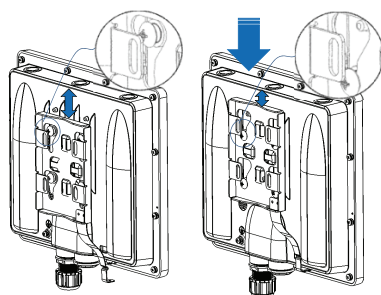
Wall Mount



Fixez solidement le socle au mur en utilisant les chevilles et les vis murales.

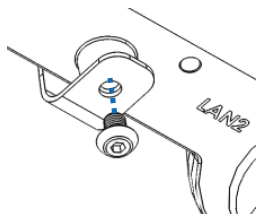


Alignez le DAP-3662 avec la plaque de montage

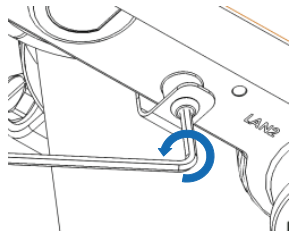


Une fois l'alignement effectué, faites glisser le périphérique vers le bas afin que la plaque de montage s'enclenche solidement dans le DAP-3662

ÉTAPE 3 : Utilisez la vis de montage pour fixer le DAP-3662 sur un support (Montage sur un mur/poteau)



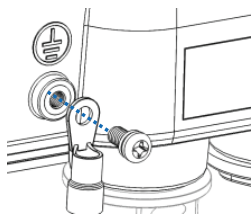
Utilisez la vis de montage incluse (trou hexagonal) pour verrouiller le DAP-3662 au support de montage sur le poteau/mur



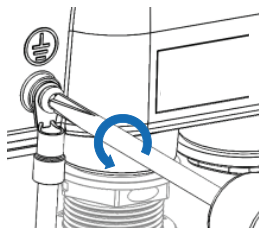
Avec la clé Allen incluse, serrez la vis de montage jusqu'à ce que le DAP-3662 soit bien fixé.

ÉTAPE 4 : Connectez le câble de mise à la terre

Il est recommandé d'utiliser un câble de mise à la terre pour protéger votre périphérique contre les foudroiements et la formation d'électricité statique.



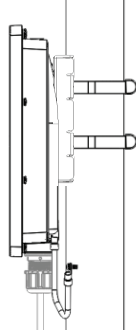
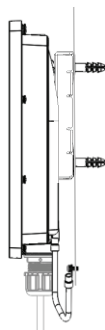
Fixez le câble de mise à la terre au DAP-3662 à l'aide des vis incluses.



Serrez la vis du câble de mise à la terre au DAP-3662 jusqu'à ce que le câble soit bien fixé.

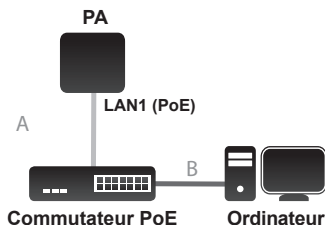
Wall Mount

Pole Mount



Fixez l'autre extrémité du câble de mise à la terre au support de montage sur le mur ou le poteau. Assurez-vous que le support de montage sur le mur ou le poteau est relié à une masse électrique.

ÉTAPE 5 : Connectez le PA à votre réseau



- A. Connectez un commutateur PoE (Power-over-Ethernet) externe au port LAN1 (PoE) pour mettre le point d'accès sous tension.
- B. Connectez le PC au commutateur afin de pouvoir configurer le point d'accès via l'interface web.
- C. Ouvrez un navigateur Web et allez sur <https://adresse IP> (<http://192.168.0.50> par défaut). Saisissez admin comme nom d'utilisateur et laissez le mot de passe vierge pour vous connecter à l'interface Web. Vous pouvez maintenant configurer le PA via l'interface Web.
- D. Achetez séparément un injecteur PoE DPE-101GI si vous devez connecter le point d'accès sans un commutateur PoE.

Antes de empezar

En este capítulo se describen las precauciones de seguridad y la información del producto que necesita conocer y comprobar antes de instalar el DAP-3662.

Instalación profesional necesaria

1. Solicite ayuda de un instalador profesional con formación en instalaciones de RF y con conocimientos de las normativas locales.
2. El DAP-3662 se distribuye a través de distribuidores e instaladores de sistemas que cuentan con técnicos profesionales, no debe venderse directamente a través de tiendas minoristas. Para su seguridad y para instalar correctamente el hardware, lea y siga estas precauciones de seguridad.

Precauciones de seguridad

Para su seguridad y para instalar correctamente el hardware, lea y siga estas precauciones de seguridad.

1. Si es la primera vez que instala una antena, por su seguridad y la de los demás, solicite la ayuda de un instalador profesional que haya recibido formación de seguridad sobre los riesgos existentes.
2. Tenga en cuenta la seguridad y el rendimiento al elegir el lugar de la instalación, especialmente en relación con la alimentación eléctrica y las líneas telefónicas.
3. Al instalar la antena, tenga en cuenta lo siguiente:
 - No utilice una escalera metálica;
 - No trabaje en días con lluvia o viento;
 - Utilice zapatos con suelas y tacones de goma, guantes de goma y camisa o chaqueta de manga larga.
4. Cuando el sistema esté funcionando, evite colocarse directamente frente a la antena. Cuando el transmisor está activado, están presentes campos de RF potentes.
5. Es necesario un sistema de conexión a tierra de seguridad para proteger la instalación exterior de los rayos y de la acumulación de electricidad estática. Al montar el AP externo en el mástil de la antena, debe conectarlo al mismo sistema de conexión a tierra* de la toma de pared de CA.
* El sistema de conexión a tierra debe cumplir el Código eléctrico nacional y las normas de seguridad aplicables en su país.
6. Consulte siempre con un electricista cualificado si tiene dudas sobre si la instalación de exterior cuenta con la toma de tierra adecuada.

Guía de instalación rápida

Esta guía de instalación proporciona instrucciones básicas para la instalación del punto de acceso PoE exterior de doble banda simultánea con tecnología Wireless AC1200 DAP-3662 en su red. Para obtener información adicional acerca de cómo utilizar el punto de acceso, consulte la hoja informativa y el manual del usuario en el sitio web de soporte de D-Link.

Requisitos mínimos del sistema

Ordenador con sistema operativo basado en Windows, MAC OS o Linux y un adaptador Ethernet instalado

- Internet Explorer 7,0, Mozilla Firefox® versión 12.0, Safari 4.0, Chrome 20.0 o posterior

¿Qué contiene la caja?

- DAP-3662 802.11ac Power over Ethernet (PoE) Access Point
- CD-ROM de instalación
- Guía de instalación rápida
- Kit de montaje (montaje para pared/poste)
 - 1 base de montaje de acero inoxidable
 - 2 correas para el amarre posterior inoxidable
 - 4 tornillos para pared
 - 4 tomas de pared

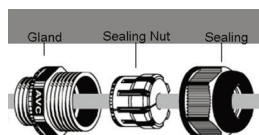
- 1 tornillo de montaje inoxidable (orificio hexagonal)
- Llave Allen hexagonal
- Dos protectores impermeables para puerto de LAN
- Cable de conexión a tierra

Si falta cualquiera de los componentes anteriores, póngase en contacto con el proveedor.

Tenga en cuenta que el dispositivo se suministra SIN fuente de alimentación. Para la alimentación del mismo, utilice un conmutador PoE de D-Link o el inyector PoE DPE-101GI de D-Link.

Instalación física

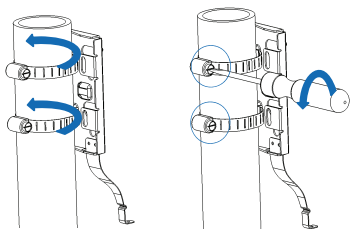
PASO 1: conectar un cable Ethernet al puerto LAN1 (PoE) del AP.



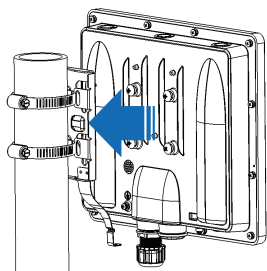
PASO 2: montar el AP en un poste o en la pared

2A: montaje del DAP-3662 en un poste

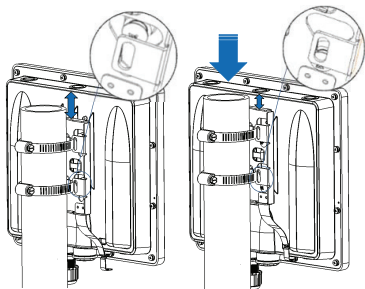
Pole Mount



Fije la base de montaje en el poste con dos juegos de correas par el amarre posterior inoxidable. Asegúrese de que el amarre posterior queda bien bloqueado.



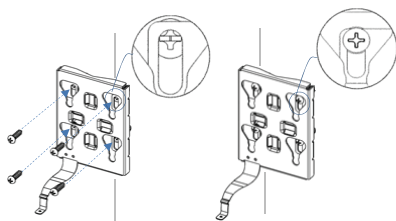
Alinee el DAP-3662 con la placa de montaje



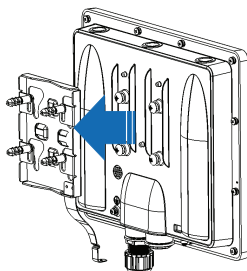
Una vez alineado, deslice hacia abajo el dispositivo de modo que la placa de montaje queda bien bloqueada en el DAP-3662

2B: montaje del DAP-3662 en una pared

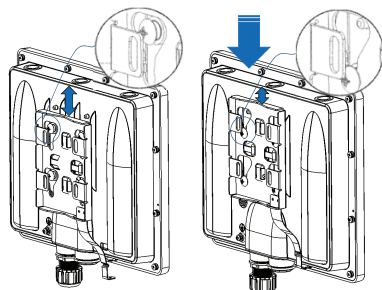
Wall Mount



Monte la base de forma segura en la pared utilizando la toma de pared y los tornillos de pared.

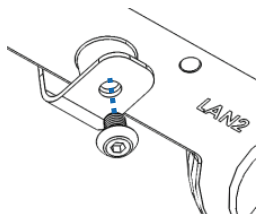


Alinee el DAP-3662 con la placa de montaje

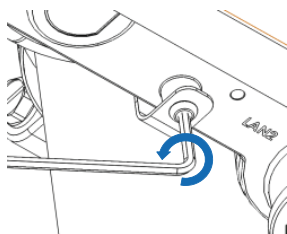


Una vez alineado, deslice hacia abajo el dispositivo de modo que la placa de montaje queda bien bloqueada en el DAP-3662

PASO 3: instalar el tornillo de montaje para fijar el DAP-3662 en una base de montaje (montaje para pared/poste)



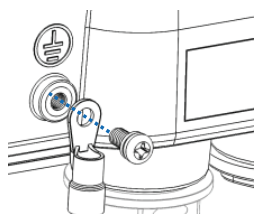
Utilice el tornillo de montaje incluido (orificio hexagonal) para bloquear el DAP-3662 en el montaje para poste/pared



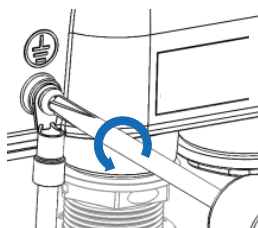
Con la llave Allen hexagonal, apriete el tornillo de montaje hasta que el DAP-3662 esté asegurado.

PASO 4: conectar el cable de conexión a tierra

Se recomienda utilizar un cable de conexión a tierra para proteger el dispositivo de los rayos y de la acumulación de electricidad estática.



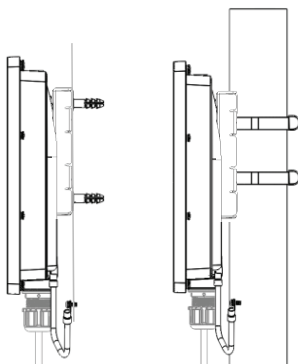
Conecte el cable de conexión a tierra al DAP-3662 utilizando el tornillo incluido.



Apriete el cable de conexión a tierra al DAP-3662 hasta que esté sujeto de forma segura.

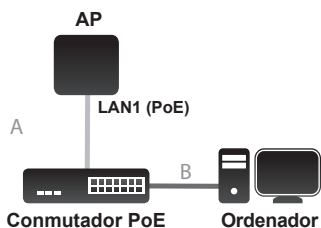
Wall Mount

Pole Mount



Conecte el otro extremo del cable de conexión a tierra al montaje para pared o para poste. Asegúrese de que el montaje para pared o para poste está conectado a una toma de tierra eléctrica.

PASO 5: conectar el AP a la red



- A. Conecte un conmutador de alimentación a través de Ethernet (PoE) externo al puerto LAN1 (PoE) para encender el punto de acceso.
- B. Conecte el PC al conmutador y podrá configurar el punto de acceso a través de la interfaz de usuario web.
- C. Abra un explorador de web y vaya a <https://dirección IP> (la predeterminada es <https://192.168.0.50>). Introduzca admin como nombre de usuario y deje la contraseña en blanco para iniciar sesión en la interfaz de usuario web. Ahora puede configurar el AP a través de la interfaz de usuario web.
- D. Adquiera un inyector PoE, DPE-101GI, por separado para alimentar el punto de acceso sino dispone de un conmutador PoE.

Prima di iniziare

In questo capitolo sono riportate le precauzioni di sicurezza e le informazioni sul prodotto che è necessario conoscere e verificare prima di installare il dispositivo DAP-3662.

Installazione effettuabile solo da tecnici specializzati

1. Richiedere assistenza a un tecnico installatore specializzato nell'installazione di dispositivi a radiofrequenze ed esperto in normative locali.
2. Il dispositivo DAP-3662 deve essere acquistato tramite distributore o installatore di sistemi che si affida a tecnici specializzati, pertanto non è disponibile nei punti vendita al dettaglio. Per garantire la sicurezza dell'utente ed eseguire correttamente l'installazione dell'hardware, attenersi alle seguenti precauzioni di sicurezza.

Precauzioni di sicurezza:

SFibPer garantire la sicurezza dell'utente ed eseguire correttamente l'installazione dell'hardware, attenersi alle seguenti precauzioni di sicurezza.

1. Se si sta installando un'antenna per la prima volta, per garantire la sicurezza propria e altrui, rivolgersi a un installatore qualificato opportunamente addestrato sui rischi di sicurezza connessi a tale procedura.
2. Tenere sempre presente i problemi connessi alla sicurezza e alle prestazioni nella scelta del sito di installazione, in particolare laddove siano presenti linee elettriche e telefoniche.
3. Quando si installa l'antenna, tenere presente quanto segue:
 - Non utilizzare una scala in metallo.
 - Non lavorare in una giornata umida o ventosa.
 - Indossare scarpe con suola e tacchi in gomma, guanti in gomma, una maglietta a maniche lunghe o una giacca.
4. Durante l'utilizzo del sistema evitare di posizionarsi direttamente davanti all'antenna. Quando il trasmettitore è acceso, sono presenti forti campi a radiofrequenza.
5. Per proteggere l'installazione esterna dai fulmini e dall'accumulo di elettricità statica, è necessario un sistema di messa a terra di sicurezza. Quando si monta il punto di accesso per esterni sul supporto dell'antenna, è necessario collegarlo allo stesso sistema di messa a terra* della presa di alimentazione CA a muro.

* Il sistema di messa a terra deve essere conforme al National Electrical Code e agli standard di sicurezza in vigore nel proprio paese.

6. Consultare sempre un elettricista qualificato in caso di dubbi sulla corretta messa a terra dell'installazione esterna.

Guida di installazione rapida

In questa guida di installazione sono riportate le istruzioni di base per installare il punto di accesso DAP-3662 Wireless AC1200 Concurrent Dual Band Outdoor PoE Access Point in rete. Per ulteriori informazioni sull'utilizzo del punto di accesso, consultare la scheda tecnica e il manuale dell'utente disponibili sul sito Web di supporto di D-Link.

Requisiti minimi di sistema

Computer dotato di sistema operativo Windows, Mac OS o Linux e scheda Ethernet installata

- Internet Explorer 7.0, Mozilla Firefox® versione 12.0, Safari 4.0, Chrome 20.0 o versione più recente

Contenuto della confezione

- DAP-3662 802.11ac Power over Ethernet (PoE) Access Point
- CD-ROM di installazione
- Guida di installazione rapida
- Kit di montaggio (a parete o su asta)
 - 1 x Base di montaggio in acciaio inossidabile
 - 2 x Fascette di fissaggio inossidabili
 - 4 x Viti per il montaggio a parete
 - 4 x Tasselli
 - 1x Vite di montaggio inossidabile (foro esagonale)
- Chiave esagonale

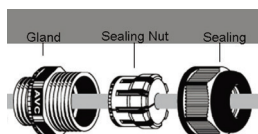
- Copertura di protezione per due porte LAN
- Cavo di messa a terra

Se uno o più degli articoli sopra elencati risultano mancanti, rivolgersi al rivenditore.

NOTA nessuna PSU fornita. Per alimentare le unità utilizzare uno switch PoE D-Link o l'iniettore PoE D-Link DPE-101GI

Installazione fisica

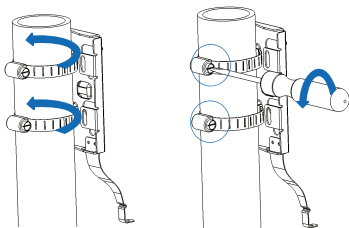
PASSO 1: collegamento di un cavo Ethernet alla porta LAN1 (PoE) del punto di accesso



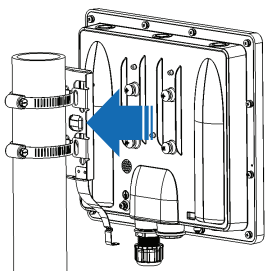
PASSO 2: installazione del punto di accesso su un'asta o a parete

2A: installazione del punto di accesso su un'asta

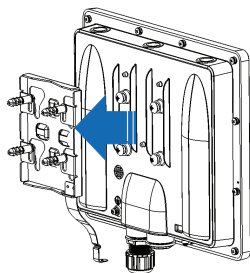
Pole Mount



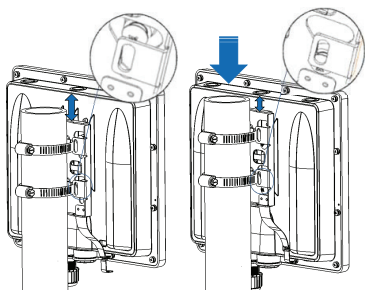
Fissare la base di montaggio all'asta con le due fascette di fissaggio inossidabili. Assicurarsi che la parte posteriore della fascetta sia ben fissata.



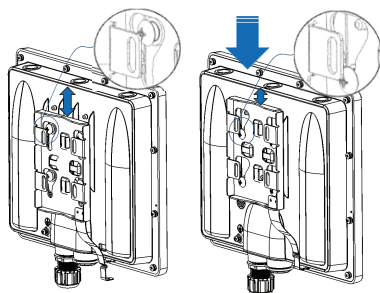
Allineare il punto di accesso DAP-3662 alla piastra di montaggio.



Allineare il punto di accesso DAP-3662 alla piastra di montaggio.



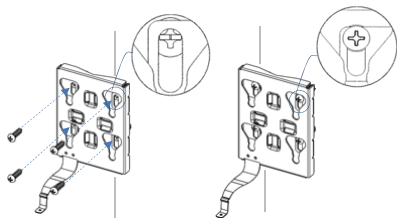
Una volta allineato, far scivolare il dispositivo all'indietro in modo che la piastra di montaggio si incastri nel punto di accesso DAP-3662



Una volta allineato, far scivolare il dispositivo all'indietro in modo che la piastra di montaggio si incastri nel punto di accesso DAP-3662

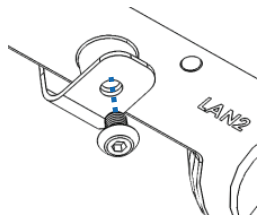
2B: installazione del punto di accesso DAP-3662 a parete

Wall Mount

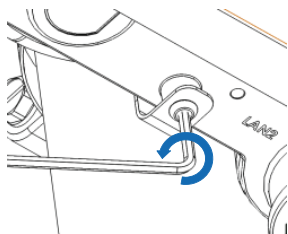


Fissare bene la base alla parete utilizzando tasselli e viti.

PASSO 3: installazione della vite per il fissaggio del punto di accesso DAP-3662 su una base di montaggio (su asta o a parete)



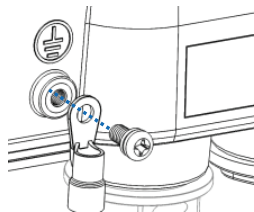
Utilizzare la vite di montaggio inclusa (foro esagonale) per bloccare il punto di accesso DAP-3662 alla base di montaggio su asta o a parete



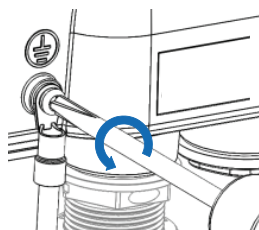
Con la chiave esagonale inclusa serrare la vite finché il punto di accesso DAP-3662 non risulta bloccato.

PASSO 4: collegamento del cavo di messa a terra

Per proteggere il dispositivo da fulmini e dall'accumulo di elettricità statica, si consiglia di utilizzare un cavo di messa a terra.



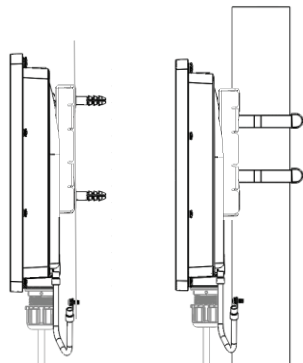
Fissare il cavo di messa a terra al punto di accesso DAP-3662 utilizzando la vite inclusa.



Serrare il cavo di messa a terra al punto di accesso DAP-3662 finché non risulta ben fissato.

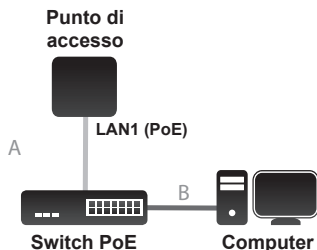
Wall Mount

Pole Mount



Collegare l'altra estremità del cavo di messa a terra alla base di montaggio a parete o su asta. Assicurarsi che la base di montaggio a parete o su asta sia collegata a un componente dotato di messa a terra.

PASSO 5: collegamento del punto di accesso alla rete



- A. Collegare uno switch Power-over-Ethernet (PoE) esterno alla porta LAN1 (PoE) per alimentare il punto di accesso.
- B. Collegare il PC allo switch per configurare il punto di accesso tramite l'interfaccia utente Web.
- C. Aprire un browser Web e accedere a <https://indirizzo IP> (quello predefinito è <https://192.168.0.50>). Immettere admin come nome utente e lasciare il campo della password vuoto per accedere all'interfaccia utente Web. A questo punto è possibile configurare il punto di accesso tramite l'interfaccia utente Web.
- D. Acquistare separatamente un iniettore PoE DPE-101GI per collegare il punto d'accesso senza uno Switch PoE.

FREE Central WiFiManager Software

DOWNLOAD NOW

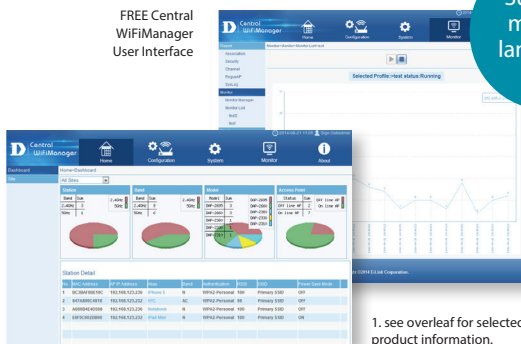
DLINK.COM/WIFIDOWNLOAD

With the easy-to-use web-based interface you can...

- Configure once and apply to multiple Access Points
- Install on Windows PC
- Access on any device using a web-browser, e.g. smartphone or notebook
- Utilise user authentication and access control
- Monitor your entire wireless network in real time¹
- Access detailed reports
- Optimise your bandwidth

FREE Central WiFiManager User Interface

Supports multiple languages



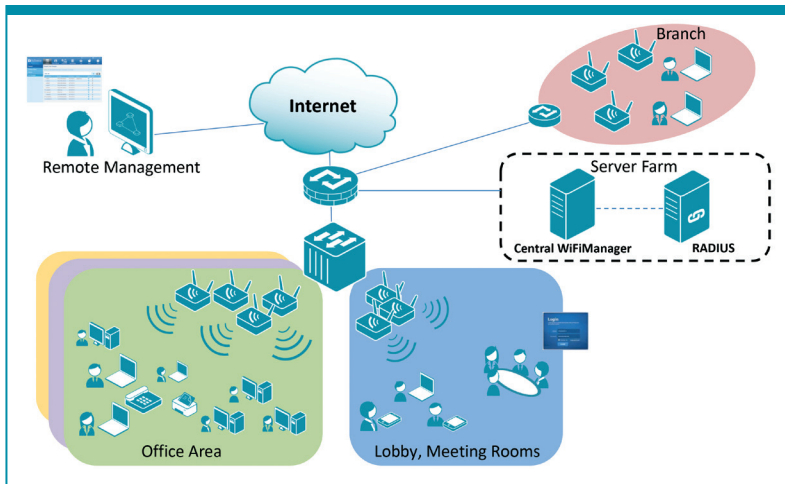
1. see overlay for selected product information.



Connect to More
www.dlink.com/wifidownload

D-Link[®]
Building Networks for People

FREE Central WiFiManager



Available on the following products²:

DAP-2695

Wireless AC1750 Indoor Access Point

Designed to support small to medium business or enterprise environments. Secure, manageable dual-band wireless LAN options.



DAP-2660

Wireless AC1200 Indoor Ceiling Access Point

Providing enhanced speeds of Wireless AC as well as dual-band connectivity to reduce interference, for a faster and more efficient network.



DAP-2310

Wireless N Indoor Access Point

Ideal for creating or expanding capacity of a wireless network; mainly used in high-traffic areas such as airports, coffee shops, sports venues, and university campus deployments.



DAP-2360

Wireless N PoE Access Point

For advanced indoor installations, this high-speed Access Point has integrated PoE support, allowing installation in areas where power outlets are not readily available.



DAP-2690

Wireless N Simultaneous Dual-Band PoE Access Point

Designed for indoor installation where power outlets are not readily available. Enables deployment of a highly manageable, robust and secure wireless network.



DAP-2330

Wireless N PoE Access Point

Ideal for wireless networks in high-traffic areas such as airports, coffee shops, shopping centres, sporting venues, hotels and campus deployments. PoE offers installation where power outlets are not available.



2. Visit dlink.com for selected Hardware & Software versions.

Connect to More
www.dlink.com/wifidownload

D-Link[®]
Building Networks for People

NOTES

